



TÉMOIGNAGE

Elven(56)



ÉCOPATURAGE ASSOCIATIF

L'Eco-pâturage sur la commune d'Elven a commencé en 2017.

Le projet d'éco-pâturage est né afin de soulager le travail du service espaces verts et pour faciliter l'entretien d'espaces difficilement accessibles avec du matériel.

Le souhait de la mairie et des services techniques était de ne pas à avoir à s'occuper des animaux tout en étant disposé à prendre charge certains frais. Un élu a donc suggéré de faire participer des habitants et il a sollicité des personnes susceptibles d'être intéressées.

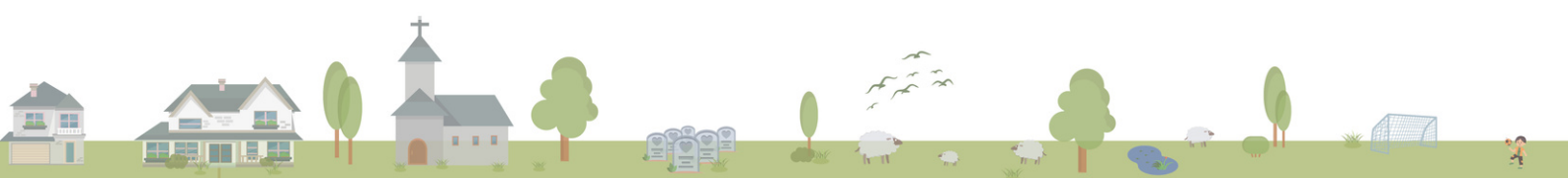
Un groupe de 6 personnes s'est constitué et l'association « Eco Nature Elven » est née le 27 août 2019.

Une convention a été signée entre l'association et la ville pour définir la répartition des frais et des tâches.

Cette convention stipule que la ville prend en charge tous les frais (soin des animaux, fournitures pour les enclos) et que l'association met à disposition des bénévoles pour le suivi des animaux, la fabrication et l'entretien des enclos et des abris.

Les frais pris en charge par la mairie sont répartis selon le tableau suivant :

| | Coûts en 2021 | Coûts en 2022 |
|--|---------------|---------------|
| Nourriture | 1 961€ | 1 186€ |
| Frais vétérinaire | 379€ | 458€ |
| Fournitures diverses (clôtures, cabanes, etc...) | 1 011€ | 1 247€ |
| Entretien animaux (sabots, tonte) | 160€ | 300€ |
| Achats d'animaux | 440€ | - |





TÉMOIGNAGE

Elven(56)



ÉCOPATURAGE ASSOCIATIF

A ce jour l'association compte 12 bénévoles dont 6 journaliers qui s'occupent des soins aux animaux et 6 autres bénévoles plus occasionnels qui aident lors de la mise en place de clôtures ou de la fabrication des abris.

Aujourd'hui l'association gère un cheptel de 42 animaux composé de 18 moutons (landes de Bretagne, 3 croisés roussin/avranchin), 18 chèvres (dont 6 chèvres des fossés) et 6 ânes du Cotentin. Les animaux sont répartis sur 15 sites d'éco-pâturages (12 sur terrains publics et 3 sur terrains privés via une convention).

En moyenne, le temps de travail est estimé à 3h par jour soit environ 1100 heures de bénévolat à l'année auxquelles s'ajoutent 400 heures pour les travaux plus exceptionnels (mise en place des clôtures, construction des abris, etc...) pour un total s'élevant à environ 1500 heures par an.

Les animaux ont soit été prêtés, donnés, trouvés (pour 2 d'entre eux) ou achetés à l'écomusée de Rennes (chèvres des fossés). L'association ne prend plus d'animaux sauf cas exceptionnel et à condition qu'ils soient castrés.

Les abris sont fabriqués à partir de bois et de palettes de récupération. La nourriture est constituée de bottes de foin rectangulaires pour les petits ruminants et de bottes rondes pour les ânes ainsi que d'aliments en hiver.





TÉMOIGNAGE

Elven(56)



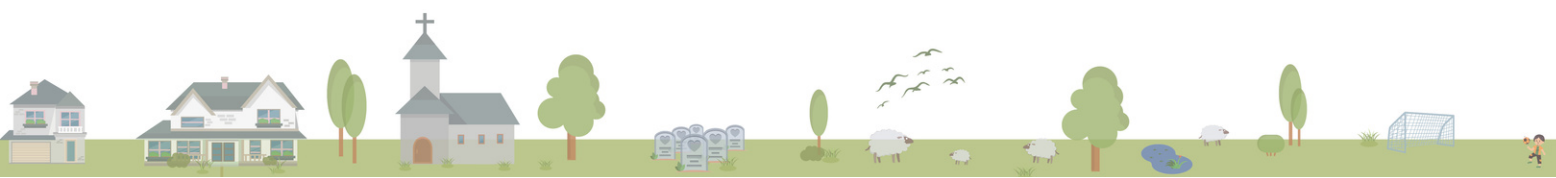
ÉCOPATURAGE ASSOCIATIF

L'éco-pâturage permet d'entretenir environ 5 ha d'espaces verts et donc d'alléger le travail des services techniques. Cela permet aussi de créer du lien social via le fonctionnement de l'association, les animations en lien avec l'éco-pâturage (taille des sabots, tonte...), mais aussi via la fréquentation des sites par la population. Comme par exemple la zone d'éco-pâturage située juste à côté d'un EPHAD qui permet aux résidents d'observer les animaux à tout moment de la journée et de profiter des animations (tonte des moutons, etc...) proposées sur ce site.

L'association travaille avec deux apiculteurs de la commune, c'est pourquoi trois ruches ont été installées sur un site d'éco-pâturage permettant de faire des animations complémentaires sur les ruches et le rôle des abeilles.

L'association a pour projet de développer des actions autour du filage et de la teinte de la laine, pour favoriser la transmission de savoir-faire intergénérationnels.

La laine issue de la tonte est envoyée depuis 2022 à une entreprise située à Colpo (à 30 minutes d'Elven). Elle sera ensuite, à partir de 2023 récupérée pour réaliser le filage et la teinte grâce à des plantes tinctoriales qui ont été plantées sur la commune.



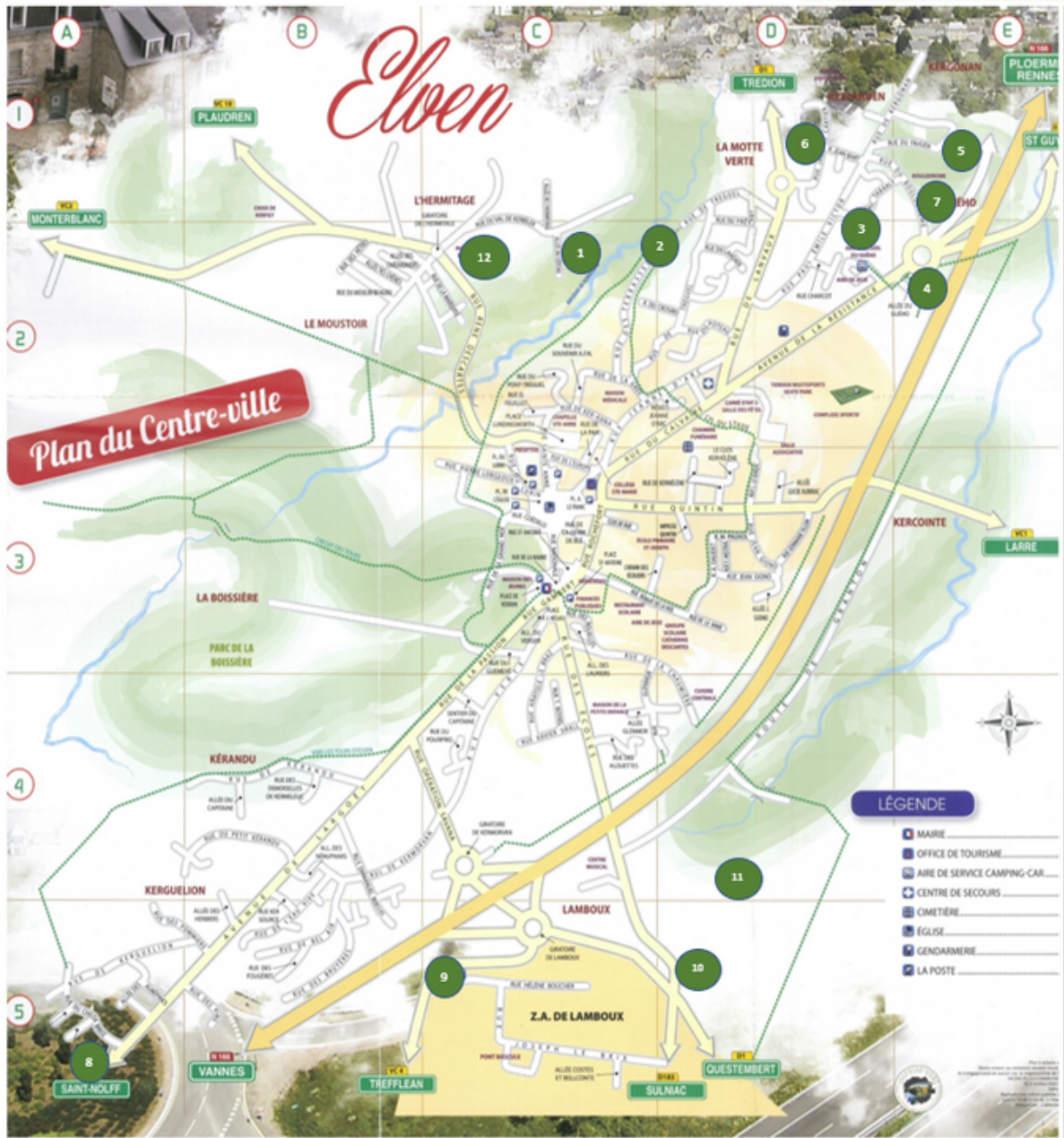


TÉMOIGNAGE

Elven(56)



ÉCOPATURAGE ASSOCIATIF



Zones d'éco-pâturages publics :

1. Kerbiler : 12 500m² dont 1 000m² pour le petit enclos à l'entrée du Kerbiler
2. Bassin d'orage des Jardins du Roy (rue des Terrasses) : 120m²
3. Camping du Guého : 2 600m²
4. Guého (près des jardins familiaux) : 2 500m²
5. Bassin d'orage du Fahuen : 330m²
6. Bassin d'orage Jacques Cartier (proche route de Trédion) : 470m²
7. Rue du Boulodrome : 5 800m²
8. Cidrierie (ancienne route de Vannes) : 10 000m² → Va être remplacé par un Eco-pâturage sur un terrain privé
9. Zac Lamboux (près de la déchetterie) : 2 400m²
10. Giratoire de la Grande Lande : 5 800m²
11. Collège Simone Veil / CS Argoët : 2 800m²
12. Ephad : 4500m²

